

Exercice orthographe (sur le cahier du jour. Ecrire Orthographe).

Complète par ces ou ses.

1/ Papa cherche pantoufles et son journal.

2/ Il a perdu clés et papiers.

3/ À qui sont crayons ?

4/ Maintenant, Anna sait mettre chaussures et moufles toute seule.

5/ Peux-tu me passer cahiers ?

Complète par ce ou se.

1/ Mon frère est long à préparer matin.

2/ Il peut que chat soit perdu dans labyrinthe.

3/ Benjamin tient à l'écart parce qu'il a peur de chien.

4/ A qui appartient manteau ?

5/ champion automobile prépare seul dans sa caravane : il concentre sur sa course.

CORRECTION exercice orthographe

Complète par ces ou ses.

1/ Papa cherche **ses** pantoufles et son journal.

2/ Il a perdu **ses** clés et **ses** papiers.

3/ À qui sont **ces** crayons ?

4/ Maintenant, Anna sait mettre **ses** chaussures et **ses** moufles toute seule.

5/ Peux-tu me passer **ces** cahiers ?

Complète par ce ou se.

1/ Mon frère est long à **se** préparer ce matin.

2/ Il **se** peut que **ce** chat **se** soit perdu dans **ce** labyrinthe.

3/ Benjamin **se** tient à l'écart parce qu'il a peur de **ce** chien.

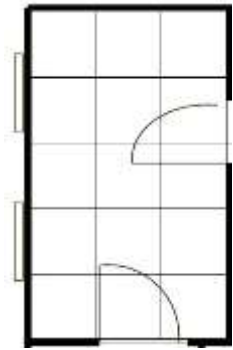
4/ A qui appartient **ce** manteau ?

5/ **Ce** champion automobile **se** prépare seul dans sa caravane : il **se** concentre sur sa course.

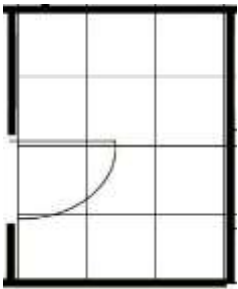
Exercice maths CM1 (à ranger dans le trieur)

Problèmes : les Pièces de la maison

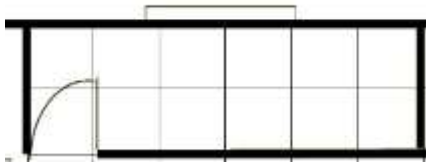
Pour calculer l'aire de chaque pièce, compte le nombre de carreaux de carrelage qu'il faut pour chaque pièce :



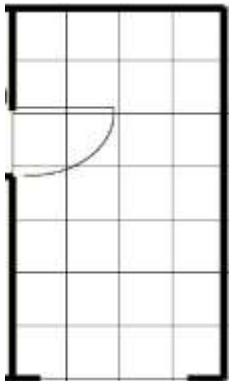
A = _____ carreaux



A = _____ carreaux



A = _____ carreaux



A = _____ carreaux

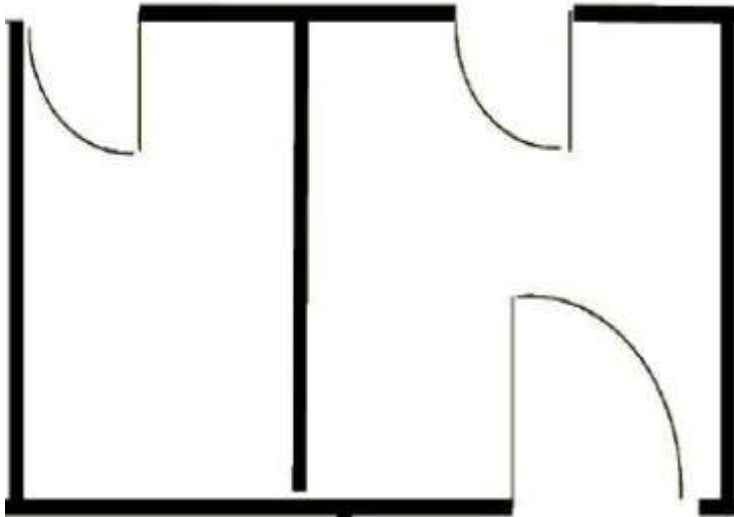
Exercice maths CM2 (à ranger dans le trieur)

Problèmes : les cabanes

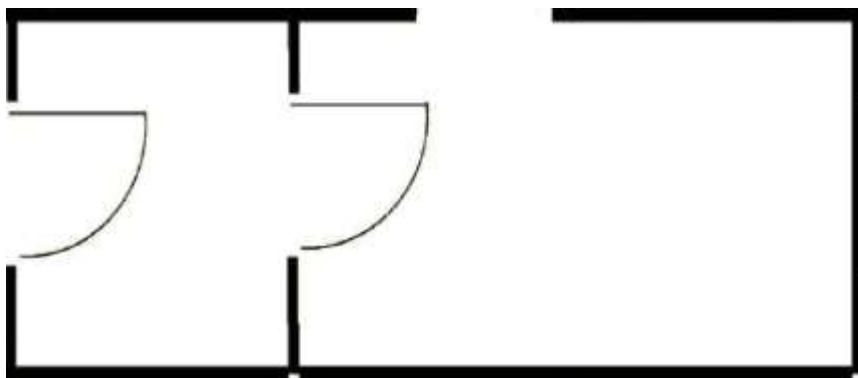
Voici le plan de deux cabanes.

Trouve un moyen pour prouver quelle cabane est la plus grande :

CABANE A :



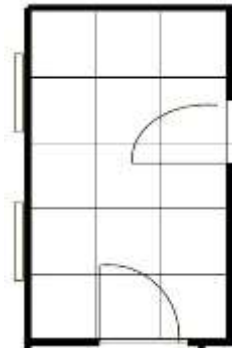
CABANE B :



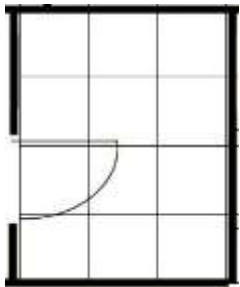
CORRECTION exercice maths CM1 (à ranger dans le trieur)

Problèmes : les Pièces de la maison

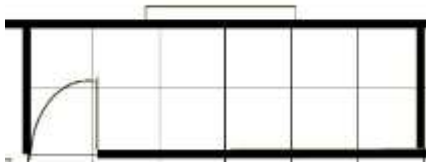
Pour calculer l'aire de chaque pièce, compte le nombre de carreaux de carrelage qu'il faut pour chaque pièce :



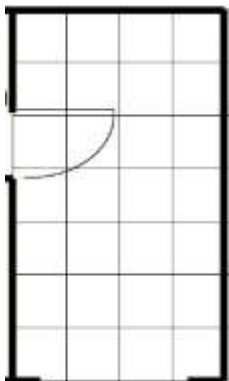
A = 15 **carreaux**



A = 12 **carreaux**



A = 12 **carreaux**



A = 28 **carreaux**

CORRECTION exercice maths CM2 (à ranger dans le trieur)

La cabane A est plus grande que la cabane B.